



**Torche de Soudage
MIG / MAG
MB EVO PRO 240 D
refroidie par liquide**

Caractéristiques :

Capacité : 325 A CO₂
300 A Ar/CO₂
*En mode pulsé, ces capacités sont
réduites de 35%*
Facteur de marche : 100 %
Diamètre de fil : 0,8 - 1,2 mm

Torches complètes :

Type	Col	Commande	Référence		
			3 m	4 m	5 m
MB EVO PRO 240D	50°	Bipolaire	023.0319	023.0320	023.0321

Pièces d'usure :

Type de fil	Tube-contact M6 Rep.50	Gaine Rep. 70/80		
		3 m	4 m	5 m
Fil acier Ø 0,8 Ø 1,0 Ø 1,2	140.0051	124.0137	124.0138	124.0139
	140.0242	124.0111 •	124.0112 •	124.0113 •
	140.0379	124.0111	124.0112	124.0113
Fil alu Ø 0,8 Ø 1,0 Ø 1,2	141.0001	126.0005	126.0008	126.0011
	141.0006	126.0021	126.0026	126.0028
	141.0010	126.0021	126.0026	126.0028
Fil inox Ø 0,8 Ø 1,0 Ø 1,2	140.0054	127.0002	127.0003	127.0004
	140.0245 •	127.0005	127.0007	127.0008
	140.0382	127.0005	127.0007	127.0008

Buze gaz Rep. 100

Type	Référence
Cylindrique Ø 17	145.0047
Conique Ø 12,5 •	145.0080
Très conique Ø 10	145.0128

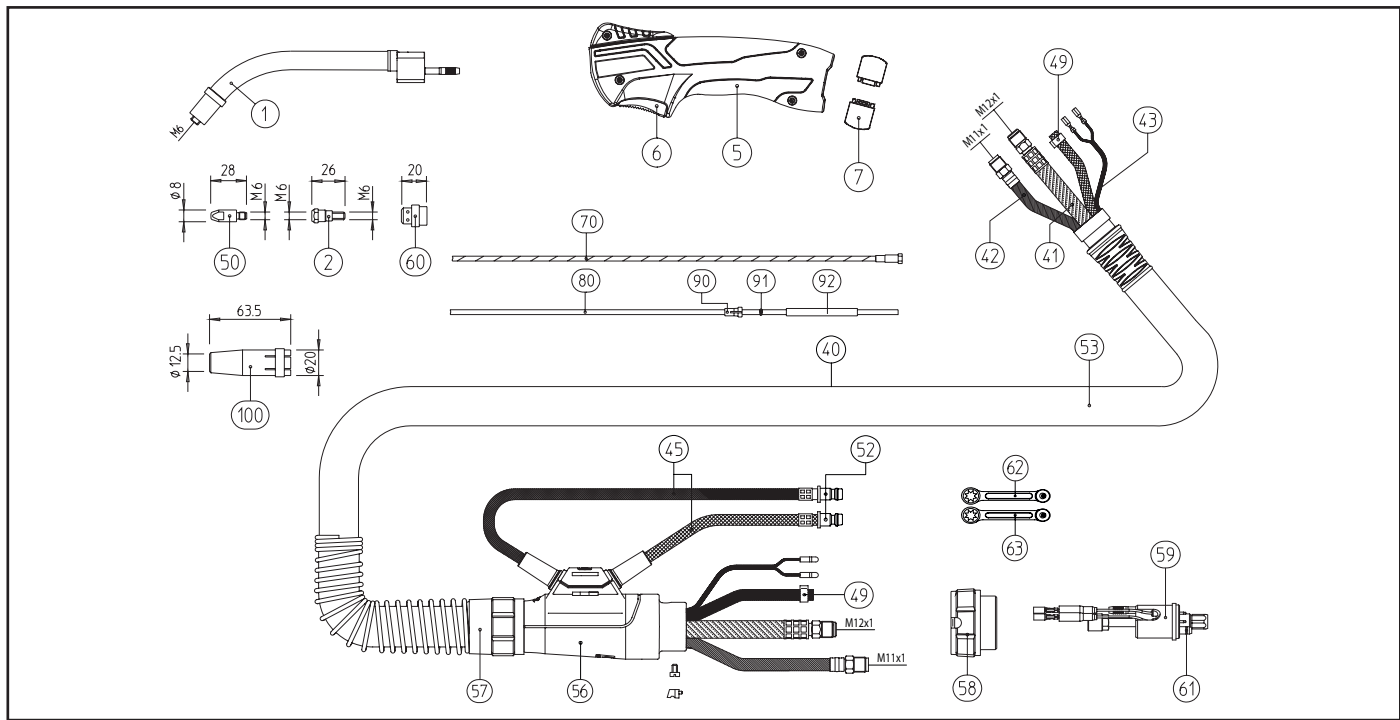
Diffuseur Rep. 60

Type	Référence
Standard •	012.0183

Support tube-contact Rep. 2

Type	Référence
M6 standard •	142.0003

• 1^{er} équipement standard



Repère	Désignation	Observation	Référence
1	Col de cygne MB EVO PRO 240D, coudé 50°		023.0316
5	Poignée EVO PRO		180.0177
6	Gâchette bipolaire		185.0142
7	Rotule (demi-bague)	x 2	400.D561
40	Faisceau complet	3 m	022.0259
41	Câble eau + courant	3 m	115.0830
42	Câble transport de fil + gaz	3 m	154.0017
43	Câble de commande 2 pôles	au mètre	100.0019
45	Tuyau eau HDH Ø 5,5x1,5	au mètre	109.0052
49	Collier à oreille Ø 9,5 inox		173.0015
52	Raccord eau mâle		501.0114
53	Housse de faisceau avec renfort Ø 25x1,5	3m	107.0109
	Housse de faisceau avec renfort Ø 25x1,5	4m	107.0110
	Housse de faisceau avec renfort Ø 25x1,5	5m	107.0111
56	Renfort de faisceau complet côté poste		501.2670
57	Renfort spiralé		501.2236
58	Bague de raccordement		500.0213
59	Raccord rapide WZ-2		501.2677
61	Joint torique 4x1		165.0002
62	Capuchon rouge		501.2423
63	Capuchon bleu		501.2424
90	Embout pour gaine synthétique Ø ext. 4,0		131.0001
91	Joint torique 3,5x6,5		165.0008
92	Tube capillaire pour gaine souple Ø ≤ 4,0	250 mm / 500 mm	129.0468 / 129.0473

Pour les nombreux autres accessoires, veuillez nous consulter.

Le soudage pour mission.



BINZEL SOUDAGE
 CS 98004
 F-67038 STRASBOURG Cedex
 Tél.: 03 88 76 58 75
 Fax: 03 88 76 56 54
 E-mail: binzel.soudage@binzel.fr
 Internet: www.binzel.fr